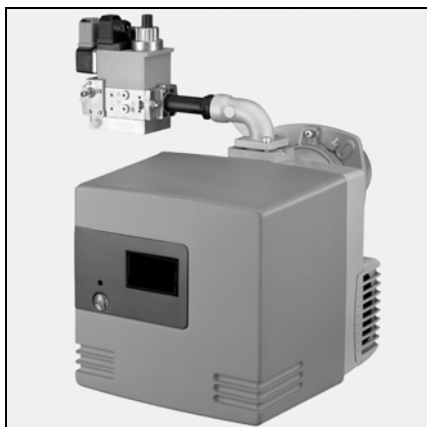
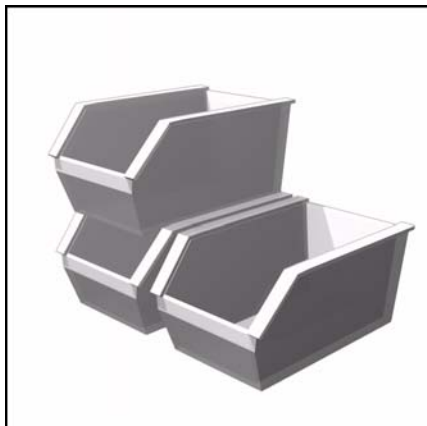
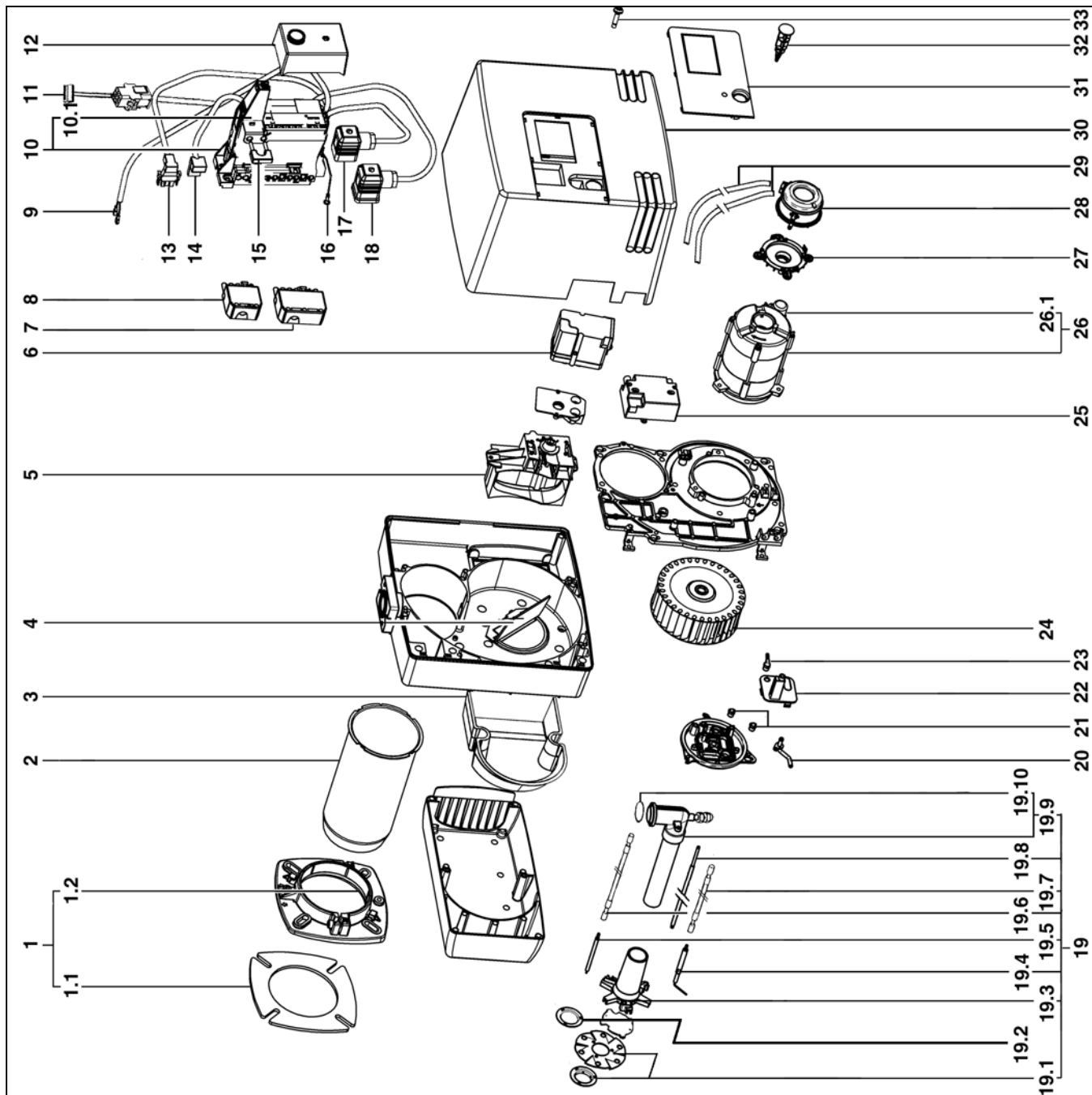


**Запчасти**



V- G 02.120 DUO	KN	13 018 488
V- G 02.120 DUO	KL	13 018 489
V- G 02.160 DUO	KN	13 017 780
V- G 02.160 DUO	KL	13 017 781
V- G 02.210-1 DUO	KN	13 017 782
V- G 02.210-1 DUO	KL	13 017 783
V- G 02.210-2 DUO	KN	13 018 490
V- G 02.210-2 DUO	KL	13 018 491

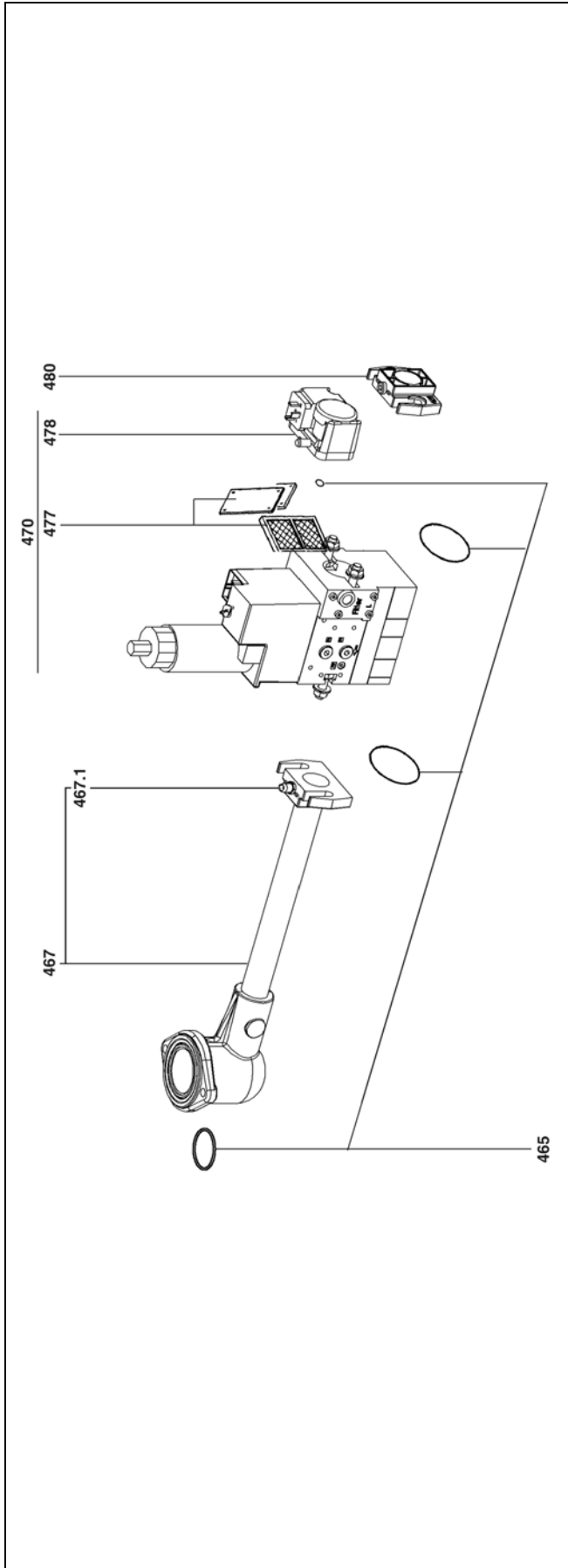




Pos.	Назначение	Denominación	Art. Nr.
01	Дополнительное оборудование для котла	Accesorios de la caldera	13 018 134
01.1	Прокладка передней панели	Junta del frontal	13 018 135
01.2	Плетеное уплотнение D115	Junta trenzada D115	13 020 517
02	Сопло V-G 02.120 x230 KN x350 KL V-G 02.160/210 Ø115/78 x230 KN x350 KL V-G 02.160/210 Ø115/100 x230 KN x350 KL	Tobera V-G 02.120 Ø115/78 x230 KN x350 KL V-G 02.160/210 Ø115/100 x230 KN x350 KL	13 020 498 13 020 499 13 018 148 13 018 149
03	Звукоизоляция	Aislamiento fónico	13 017 369
04	Регулятор воздуха	Reciclaje de aire	13 017 363
	V-G 02.120	V-G 02.120	13 017 364
	V-G 02.160/210	V-G 02.160/210	
05	Воздушная заслонка	Válvula de aire completa	13 018 138
06	Серводвигатель Berger	Servomotor Berger	13 007 919
07	Разъем Wieland 7P.	Toma Wieland 7P.	13 010 523
08	Разъем Wieland 4P.	Toma Wieland 4P.	13 011 095
09	Кабель реле давления воздуха	Cable del manostato de aire	13 010 537
10	Кабельная коробка	Casete de conexión cableada	13 010 521
10.1	Колонка для кабельной коробки	Pequeña columna para casete	13 012 597
11	Разъем 9-контактный + кабель/серводвигатель	Toma 9P.+ cable/servomotor	13 020 381
12	Газовый блок V-G 02.120/160/210 DUO SG 513	Cajetín de gas V-G 02.120/160/210 DUO SG 513	13 011 099
13	Разъем 3-контактный + кабель/серводвигатель	Toma C.3P.+ cable/motor	13 010 519
14	Разъем C.2-контактный + кабель/трансформатор.	Toma C.2P.+ cable/transformador	13 010 535
15	Ионизационный мост	Puente de ionización	13 010 524
16	Кабель заземления	Cable de tierra	13 007 833
17	Кабель реле давления газа	Cable del manostato de gas	13 010 080
18	Кабель газового клапана	Cable de la válvula de gas	13 010 545
19	Арматура газопровода V-G 02.120 KN KL V-G 02.160/210 KN KL	Línea de gas equipada V-G 02.120 KN KL V-G 02.160/210 KN KL	13 018 023* 13 018 024* 13 018 025* 13 018 026*
19.1	Дефлектор в сборе V-G 02.120 Ø74,5/30 V-G 02.160/210 Ø89/30	Deflector completo V-G 02.120 Ø74,5/30 V-G 02.160/210 Ø89/30	13 019 123 13 010 020
19.2	Пропановый диффузор V-G 02.120 Ø89/30	Difusor de propano V-G 02.120 Ø89/30	13 019 125 13 018 630
19.3	Звездочка распределения газа V-G 02.120 Ø72 V-G 02.160/210 Ø93	Estrella reparto gas V-G 02.120 Ø72 V-G 02.160/210 Ø93	13 010 532 13 010 023
19.4	Датчик ионизации	Sonda de ionización	13 010 529



Pos.	Назначение	Denominación	Art. Nr.
19.5	Запальный электрод	Electrodo de encendido	13 010 528
19.6	Кабель розжига L625 VG 02.120/160/210 KN VG 02.120/160/210 KL	Кабле de encendido L625 VG 02.120/160/210 KN VG 02.120/160/210 KL	13 013 524 13 014 990
19.7	Кабель конизиационного зонда VG 02.120/160/210 KN VG 02.120/160/210 KL	Кабле de la sonda de ionización VG 02.120/160/210 KN VG 02.120/160/210 KL	13 013 525 13 015 121
19.8	Регулировочный стержень V G02.120 KN KL V G02.160/210 KN KL	Varilla de ajuste V G02.120 KN KL V G02.160/210 KN KL	13 022 192 13 022 193 13 018 033 13 018 034
16.9	Газовое колено + труба V G02.120 KN KL V G02.160/210 KN KL	Codo de gas + tubo V G02.120 KN KL V G02.160/210 KN KL	13 018 027 13 018 028 13 021 643 13 020 258
19.10	Кольцевой уплотнитель	Junta O'ring	13 018 089
20	Отбор давления воздуха	Toma de presión de aire	13 021 961
21	Прокладная муфта черного цвета для провода D.2,4	Pasacables negro D.2,4	13 010 058
22	Щиток панели управления	Placa del panel de control	13 021 960
23	Полиамидный присоединительный отвод 1/8"	Conexión codo poliamida 1/8"	13 013 352
24	Рабочее колесо V-G 02.120 Ø146X52 V-G 02.160/210 Ø160X52	Turbina V-G 02.120 Ø146X52 V-G 02.160/210 Ø160X52	13 010 012 13 010 095
25	Трансформатор розжига 1 x 11 кВ	Transformador de etapa 1x11kV	13 007 816
26	Двигатель + конденсатор V-G 02.120/160 V-G 02.210	Motor + condensador V-G 02.120/160 V-G 02.210	13 009 981 13 010 014
26.1	Конденсатор V-G 02.120/160 5 мкФ V-G 02.210 6 мкФ	Condensador V-G 02.120/160 5 µF V-G 02.210 6 µF	13 009 983 13 010 016
27	Держатель реле давления	Soporte del presostato	13 020 723
28	Реле давления V-G 02.120/160 V-G 02.210	Manostato V-G 02.120/160 V-G 02.210	13 020 502 13 020 722
29	Силиконовая трубка 220 мм2x	Tubería de silicona 220 mm2x	13 015 497
30	Кожух серого цвета	Cubierta gris	13 020 366
31	Передняя пластина	Placa frontal	13 018 145
32	Кнопка Возврата в рабочее положение	Botón de reinicio	13 020 365
33	Винт M5 x 20 / крышка	Tornillo M5x20/cubierta	13 018 842
*	* Отсроченная доставка	* Entrega en un plazo	



Pos.	Назначение	Denominación	Art. Nr.
400	2-ступенчатая газовая рампа	Rampa de gas de 2 etapas	
1			
2			
465	Комплект уплотнений	Kit de junta	
1	MB ZRDLE 407	MB ZRDLE 407	13 011 111
2	MB ZRDLE 412	MB ZRDLE 412	13 011 114
467	Коллектор в сборе	Colector montado	
1	MB ZRDLE 407	MB ZRDLE 407	13 018 098
2	MB ZRDLE 412	MB ZRDLE 412	13 018 623
467.1	Отбор давления	Toma de presión	13 009 722
470	Клапан MB ZRDLE	Válvula MB ZRDLE	
1	407 B01 S 20 Rp 3/4	407 B01 S 20 Rp 3/4	13 010 071
2	412 B01 S 20 Rp 1 1/4	412 B01 S 20 Rp 1 1/4	13 012 275
477	Сетчатый фильтр	Filtro de tamiz	
1	407	407	13 010 076
2	412	412	13 010 088
478	Реле давления GW 150 A5	Manostato GW 150 A5	13 010 078
	Реле давления GW 50 A5	Manostato GW 50 A5	13 009 696
480	Фланец	Brida	
1	407 Rp 3/4	407 Rp 3/4	13 010 074
2	412 Rp 1 1/4	412 Rp 1 1/4	13 010 085



## Ваш партнер в России

**Т Е Р М И Н**

ТЕРМО ИНЖИНИРИНГ

### ООО "ТЕРМИН"

СПб, Октябрьская наб. д. 6-Н  
тел.: (812) 610-40-20; факс.: (812) 444-96-82  
E-mail: termoengineering@mail.ru  
WWW.TERM-IN.RU

[www.elco.net](http://www.elco.net)

		Hotline
	<b>ELCO Austria GmbH</b> Aredstr.16-18 2544 Leobersdorf	0810-400010
	<b>ELCO Belgium nv/sa</b> Z.1 Researchpark 60 1731 Zellik	02-4631902
	<b>ELCOTHERM AG</b> Sarganserstrasse 100 7324 Vilters	0848 808 808
	<b>ELCO GmbH</b> Dreieichstr.10 64546 Mörfelden-Walldorf	0180-3526180
	<b>ELCO Italia S.p.A.</b> Via Roma 64 31023 Resana (TV)	800-087887
	<b>ELCO-Rendamax B.V.</b> Amsterdamsestraatweg 27 1410 AB Naarden	035-6957350