

Предохранительно-сбросной клапан SL10



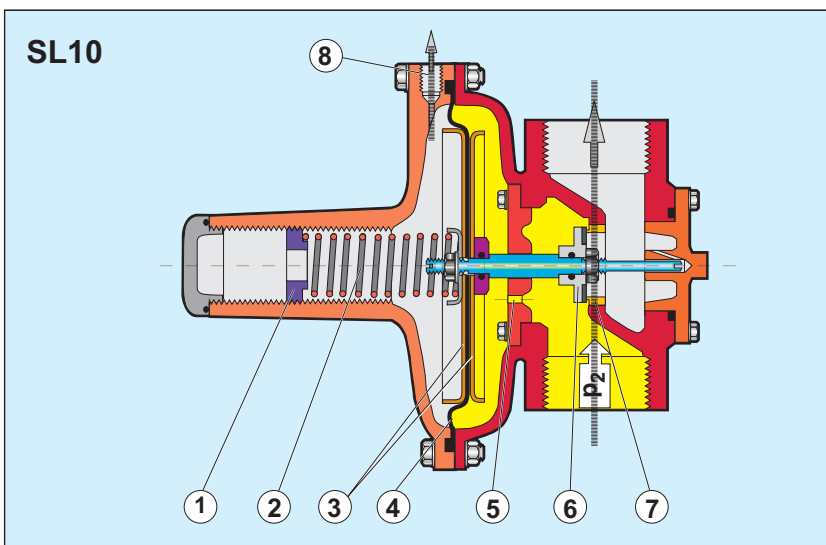
Предохранительно-сбросной клапан SL10

Предохранительно-сбросной клапан тип SL10
Предохранительно-сбросной клапан (ПСК) служит для выравнивания кратковременных скачков давления перед газоиспользующими установками, а так же предотвращения повышения давления в случае утечек газа. Во время работы предохранительно-сбросной клапан закрыт. Если предохранительно-сбросной клапан производит сброс газа, то автоматически (самостоятельно) возвращается в исходное положение закрыто.

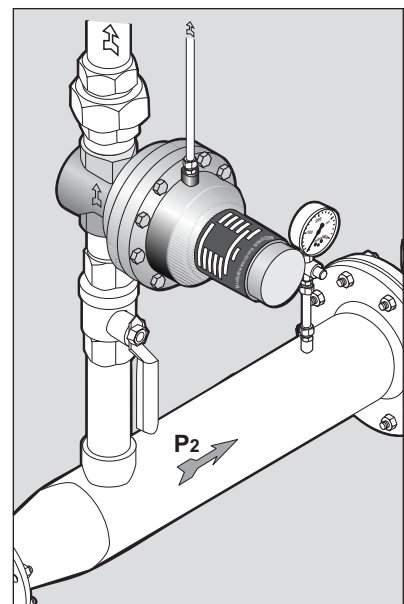
ПСК SL10 может использоваться как в качестве отдельного предохранительного органа, так и совместно с регуляторами типа RS250/251, R100, R101.

Принцип действия ПСК

Мембрана предохранительно-сбросного клапана через импульсное отверстие находится под воздействием входного давления. При превышении давления измерительный механизм поднимается и газ сбрасывается через сбросную линию.

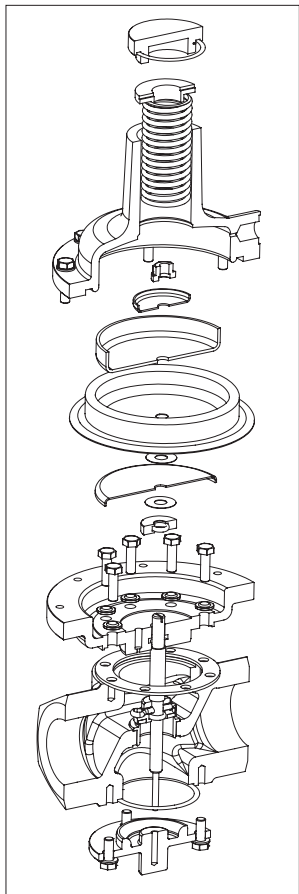


- 4 присоединение дыхательной линии
- 5 присоединение импульсной линии
- 9 крышка
- 10 кран выравнивания давления
- 11 седло клапана
- 12 тарелка клапана S100
- 13 закрывающая пружина S100
- 14 измерительный механизм S100
- 15 тарелка мембраны
- 16 мембрана S100
- 17 шарики
- 18 пружина мин. давления
- 19 пружина макс. давления
- 20 винт настройки макс. давления
- 21 винт настройки мин. давления
- 22 рычажная ручка



Пример установки ПСК SL10

Предохранительно-запорный клапан S100



Предохранительно-сбросной клапан тип SL10 по DIN 3380.
Присоединительные диаметры: R1", Rp1 1/2", Rp2".

Технические данные:

Rp:	1", 1 1/2", 2"
Входное давление:	3 бар
Выходное давление:	22 - 1500 мбар
Рабочая температура:	- 20 + 60оC
Запорная группа	SG20
Вид газа:	любой
Номер CE:	0085AQ0882

Исполнение:

Материал:

- A. Корпус:
- B. Седло клапана:
- C. Мембрана:
- D. Покрытие клапана:
- E. Внутренние детали:

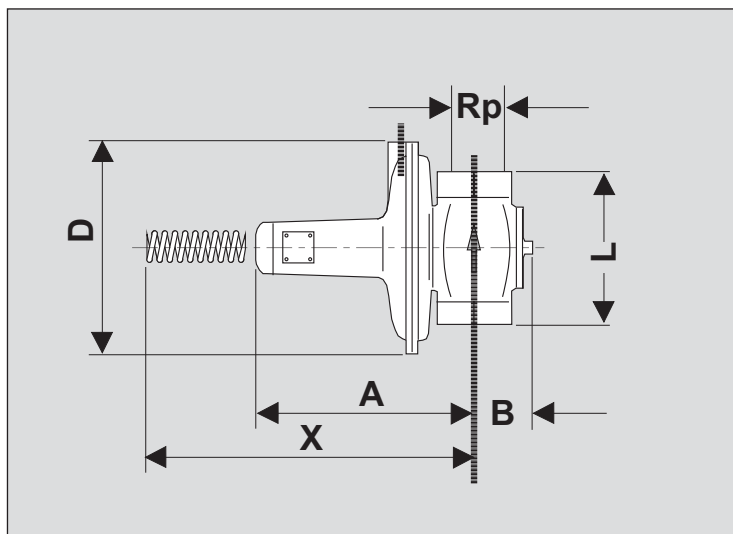
Стандартное исполнение:

- Сплав силумин
- Латунь
- Пербунан (бутадиен-каучук)
- Пербунан
- Не ржавеющие:

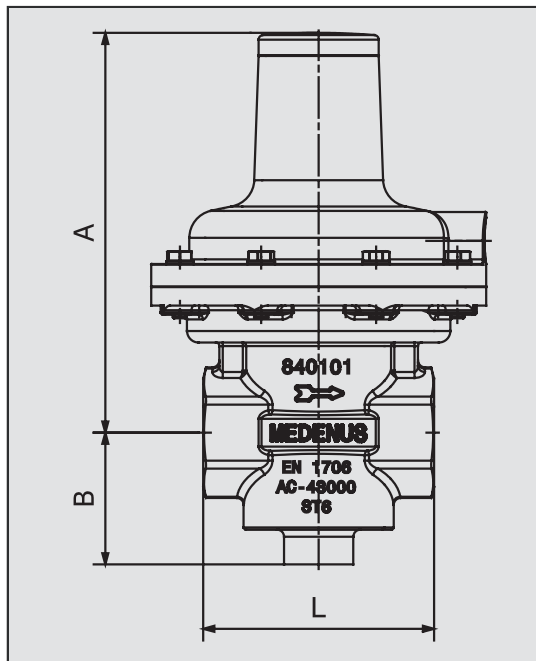
Специальное исполнение:

- не ржавеющая сталь
- EPDM этилен-пропилен-диен
- Viton=Вайтон=FKM (флор-каучук)

Rp	D	L	A	B	X	кг
Rp1"	145	100	180	50	280	2,5
Rp1 1/2"	145	140	215	55	315	3,5
Rp2"	145	160	225	60	325	4,0

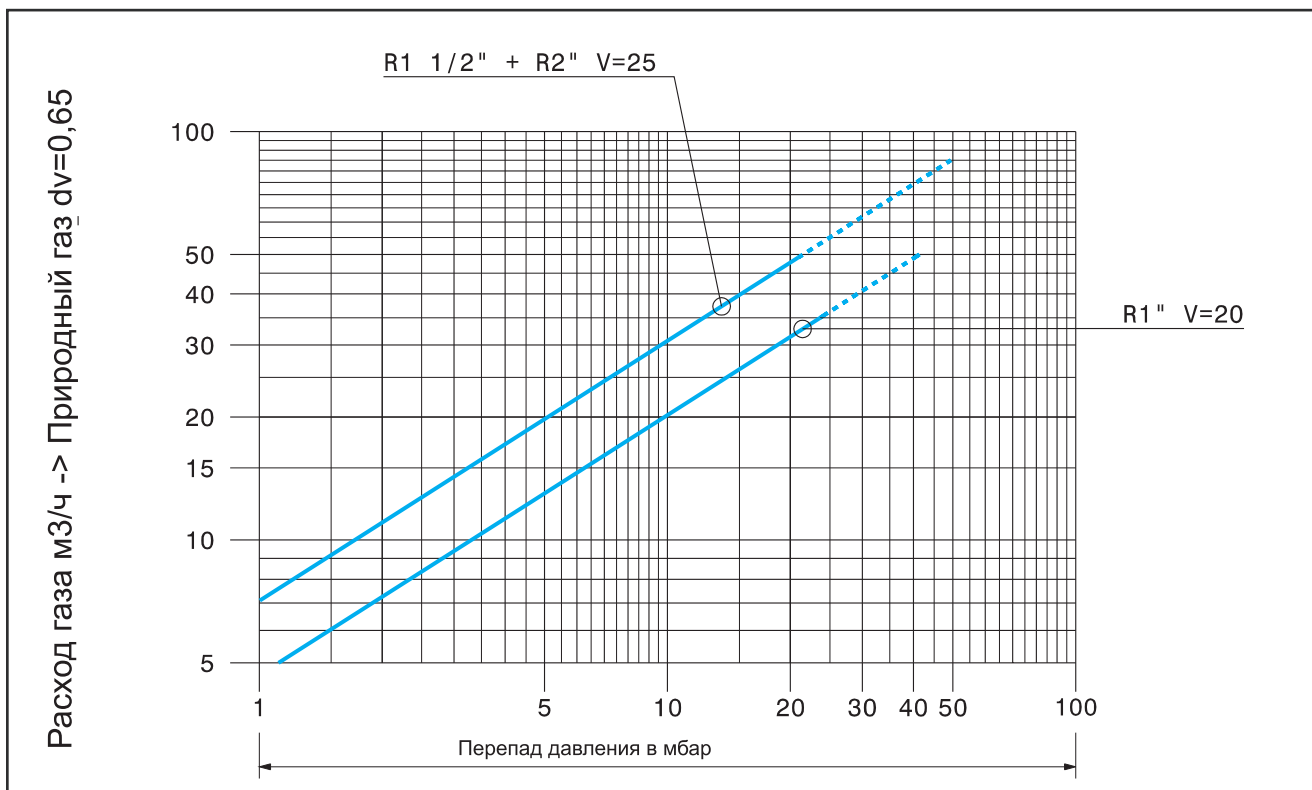


Предохранительно-сбросной клапан SL10 Rp1"

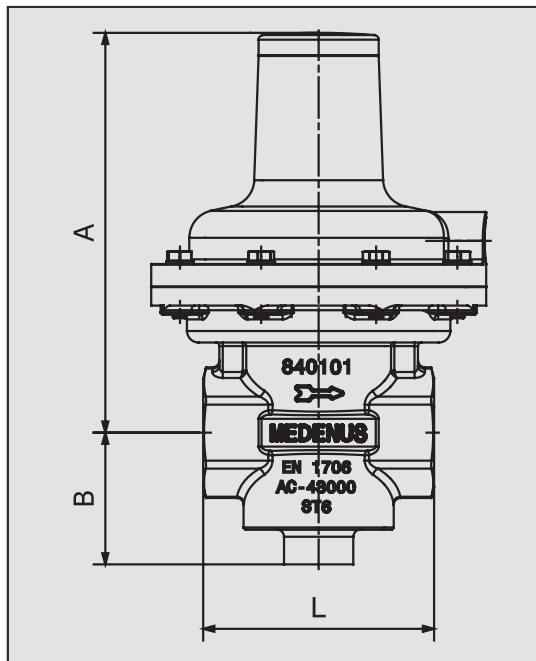


Технические данные:

Pe max.	3 бар
Q max.	100 м ³ /ч
Диапазон температур:	-20...+60°C
Монтажное положение:	любое
Скорость потока:	30 м/с (max. 60 м/с)
Соответствие регуляторам:	RS250, Dn25 - Dn80 RS251, Dn50
Вес:	2.5 кг
A:	173 мм
B:	100 мм
L:	57 мм



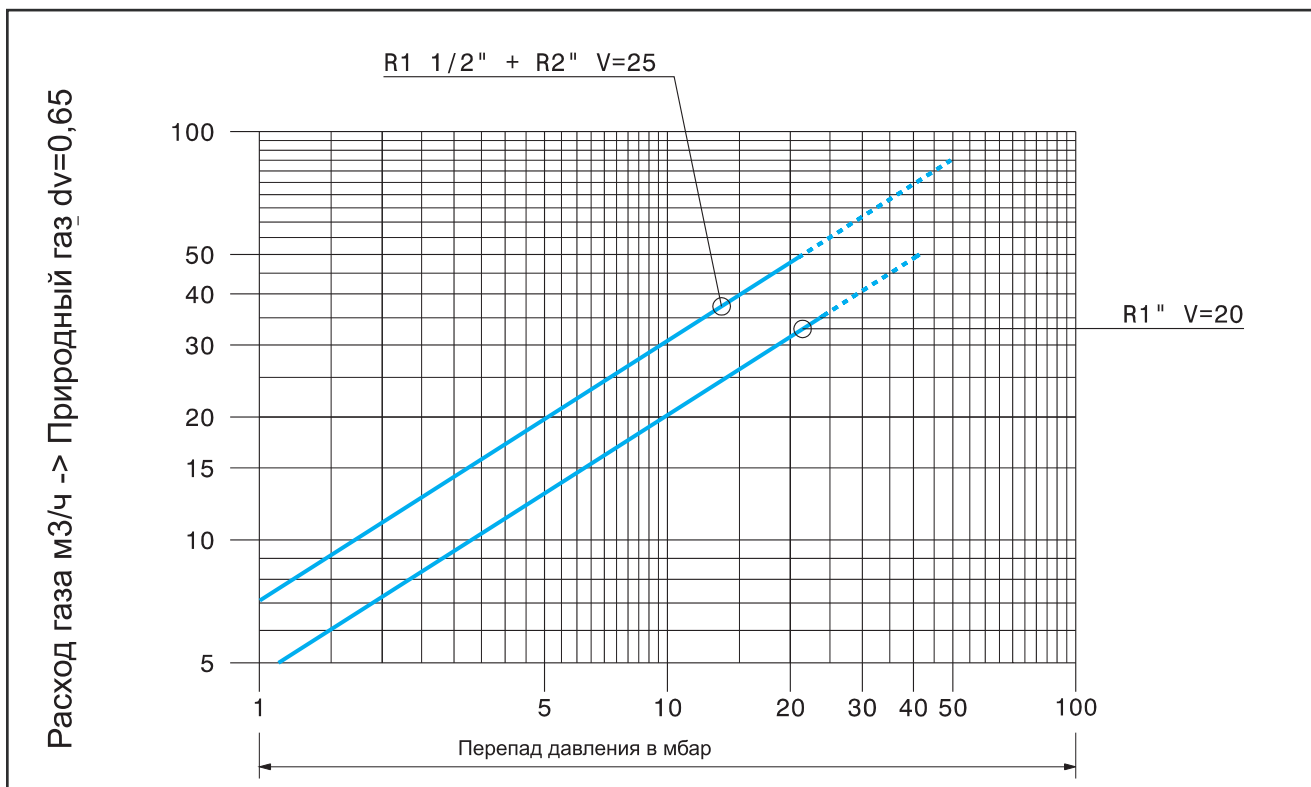
Предохранительно-сбросной клапан SL10 Rp1 1/2"



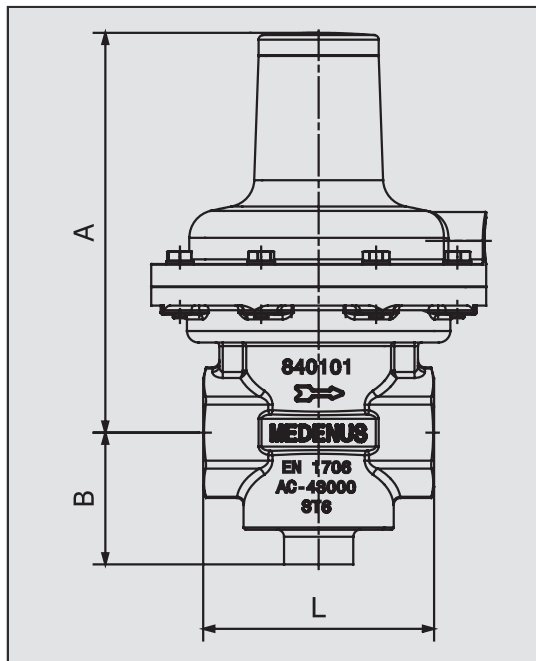
Технические данные:

Р _e max.	3 бар
Q max.	200 м ³ /ч
Диапазон температур:	-20...+60°C
Монтажное положение:	любое
Скорость потока:	30 м/с (max. 60 м/с)
Соответствие регуляторам:	RS250, Dn100-150 RS251, Dn80

Вес:	3.5 кг
A:	179 мм
B:	65 мм
L:	140 мм



Предохранительно-сбросной клапан SL10 Rp2''



Технические данные:

Р _e max.	3 бар
Q max.	400 м ³ /ч
Диапазон температур:	-20...+60°C
Монтажное положение:	любое
Скорость потока:	30 м/с (max. 60 м/с)
Соответствие регуляторам:	RS250, Dn200 RS251, Dn100

Вес:	3.5 кг
A:	179 мм
B:	65 мм
L:	160 мм

