

Регуляторы давления прямого действия РА-А, РА-В Регуляторы перепада давления РА-М DN 25 до 150, PN 16, PN 25

Описание

Регуляторы давления прямого действия **РА-А, РА-В** и **РА-М** - это регуляторы, предназначенные для регулирования давления среды (поддержания давления или перепада давления) на заданном значении. Это обеспечивается мембраной, которая с одной стороны подвергается воздействиям выходного давления, а с другой стороны управляется пружиной. Колебания выходного давления через импульсную трубку передаются на мембрану клапана, которая в свою очередь воздействует на конус клапана и приводит выходное давление в соответствие с заданным значением, происходит открытие или закрытие клапана. Благодаря разгруженному конусу, никакие изменения входного давления не приводят к изменениям давления на выходе.

В случаях, когда значение заданного давления находится в области, которая выходит из диапазона значений используемой пружины, нужно установить пружину с подходящим диапазоном.

Рабочие среды

Регуляторы серии **РА-А, РА-В, и РА-М** разработаны для регулирования расхода и давления жидкостей, газов и паров **температурой до 220° С** и **давлением до 2,5 МПа**, без абразивных примесей, например: воды, пара, воздуха и других сред, совместимых с материалами внутренних частей клапана (корпуса, мембраны, конуса). Средняя кислотность и щелочность среды не должны превышать диапазон значения рН от 4.5 до 9.5.

Технические данные

| Серия | РА | РА ст |
|-----------------------------|----------------------------------|--|
| Исполнение клапана | РА-В РА-А РА-М | Регулятор давления "до себя" Регулятор давления "после себя" Регулятор перепада давления |
| Номинальные диаметры | Dn25 - Dn150 | |
| Номинальное давление | PN16, PN25 | |
| Материал корпуса | чугун СЧ 20 | сталь, нержавеющая сталь |
| Материал конуса | нержавеющая сталь | |
| Материал мембраны | EPDM | |
| Материал штока | нержавеющая сталь | |
| Уплотнение штока | O-ring EPDM | |
| Диапазон рабочих температур | от -5 до 150°С | от -5 до 220°С |
| Присоединение | фланец с грубым уплотнением | |
| Тип конуса | цилиндрический с вырезами | |
| Расходная характеристика | линейная | |
| Значения Kvs | от 0,6 до 40 м ³ /час | |
| Диапазон настройки | 0,04...0,16 | 0,1...0,4 0,3...0,7 0,6...1,2 МПа |

Регуляторы РА-А и РА-М при отсутствии давления нормально открыты, регулятор РА-В - нормально закрыт.



Применение

Регуляторы давления серии РА разработаны для применения в контурах отопления, вентиляции и горячего водоснабжения, индивидуальных тепловых пунктах и других технологических процессах с рабочими средами, не вызывающими коррозии деталей регулятора.

Установка

Для обеспечения долговременной работоспособности регулятора производитель рекомендует установку фильтра в трубопровод перед клапаном.

Основное рабочее положение клапана - когда корпус находится ниже регулирующей головки, как показано на рисунке.

Производитель оставляет за собой право на изменение конструкции.

Регуляторы давления прямого действия РА-А, РА-В

Регуляторы перепада давления РА-М

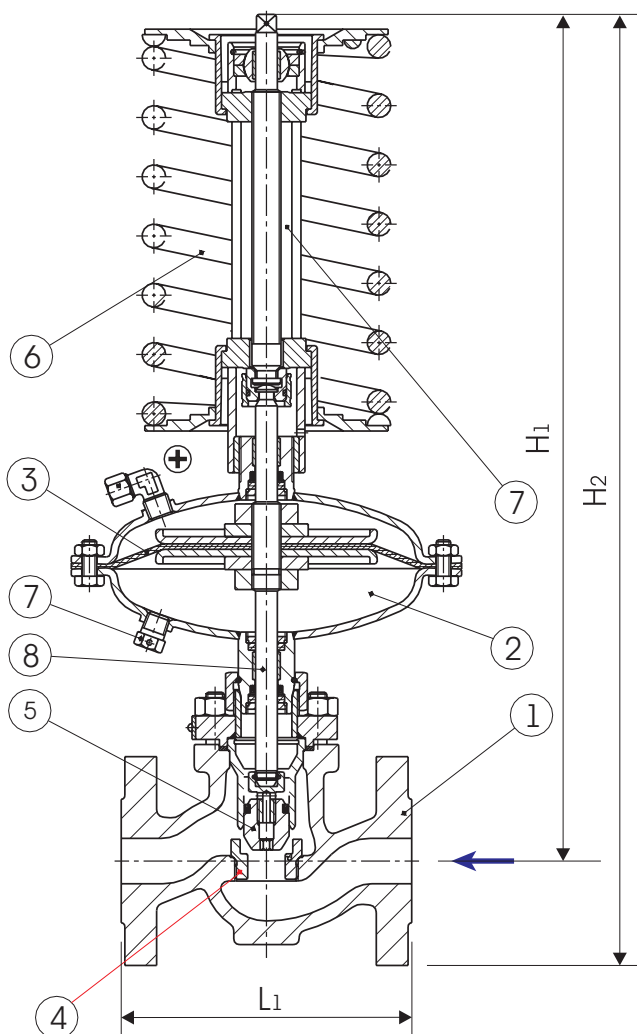
DN 25 до 150, PN 16, PN 25

Значения Kvs

| Dn | 25 | 32 | 40 | 50 | 65 | 80 | 100 | 125 | 150 |
|--------------|-----|----|----|----|----|----|-----|-----|-----|
| Значение Kvs | 6,3 | 10 | 16 | 25 | 40 | 63 | 125 | 160 | 280 |

Габаритные размеры и вес

| Dn | 25 | 32 | 40 | 50 | 65 | 80 | 100 | 125 | 150 |
|----------------|-----|-----|-----|-----|-----|-----|-----|-----|-----|
| L ₁ | 160 | 180 | 200 | 230 | 290 | 310 | 350 | 400 | 480 |
| H ₁ | 575 | 595 | 600 | 610 | 625 | 630 | 660 | 690 | 740 |
| H ₂ | 620 | 640 | 655 | 670 | 705 | 720 | 760 | 800 | 880 |
| Вес, кг | 14 | 18 | 20 | 22 | 32 | 38 | 45 | 50 | 60 |



- 1 Корпус
- 2 Мембранная коробка
- 3 Мембрана
- 4 Седло
- 5 Конус
- 6 Пружина
- 7 Регулировочный винт
- 8 Шток

Принципиальные схемы подключения регуляторов давления РА-А, РА-В и РА-М

Схема подключения регулятора давления "после себя" РА-А

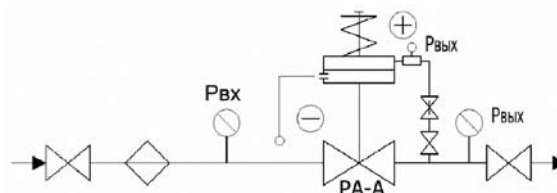


Схема подключения регулятора давления "до себя" РА-В

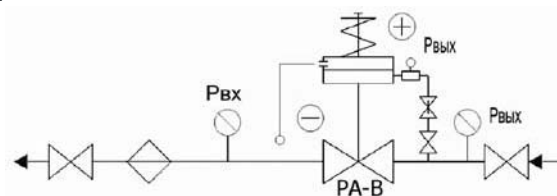


Схема подключения регулятора перепада давления при установке на подающем трубопроводе

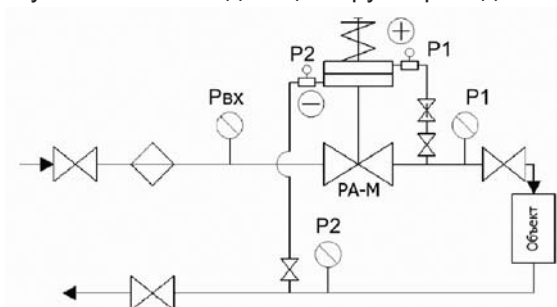
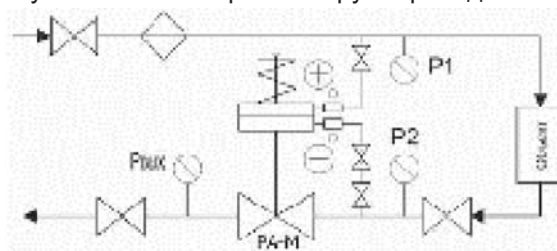


Схема подключения регулятора перепада давления при установке на обратном трубопроводе



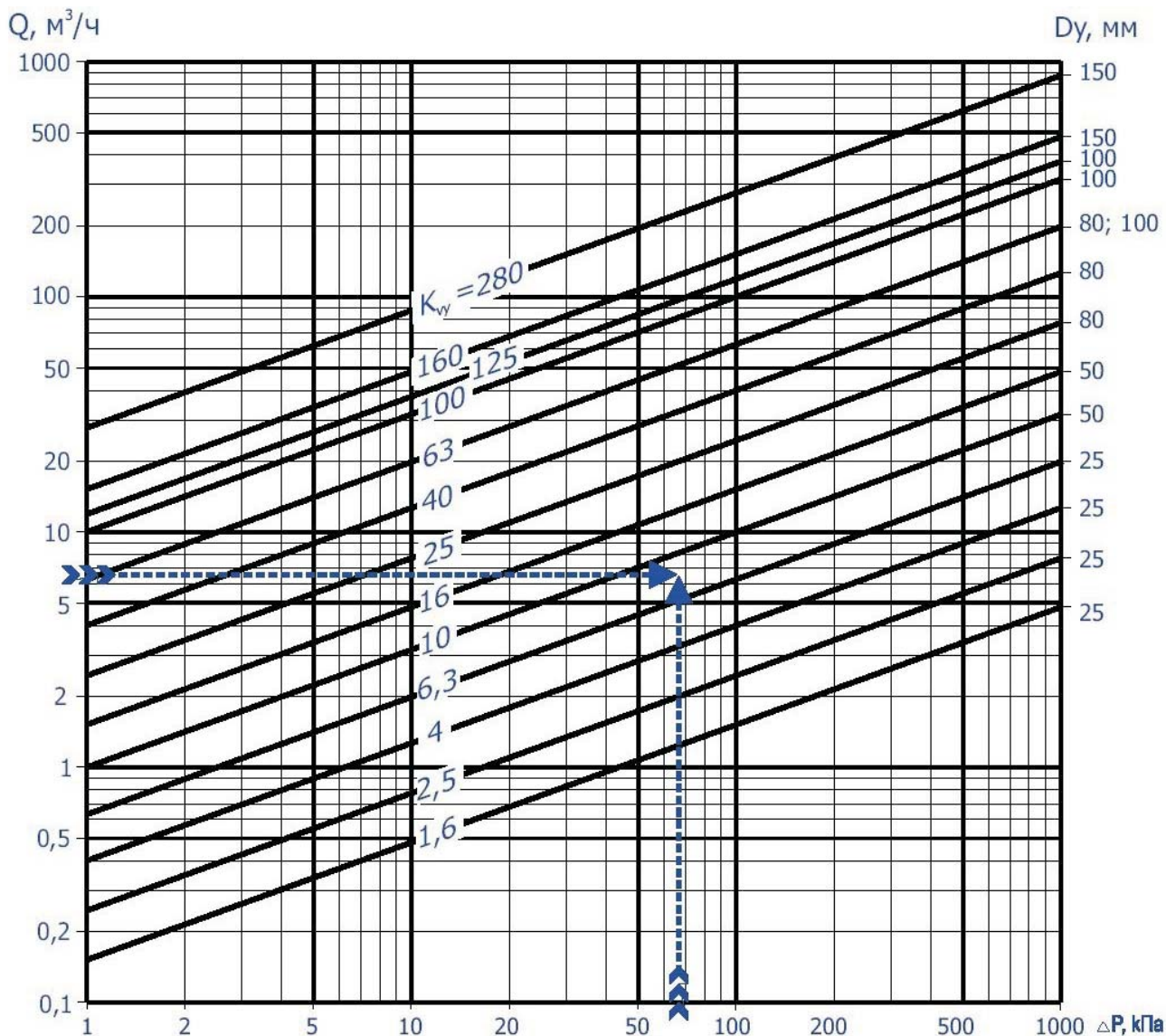
Производитель оставляет за собой право на изменение конструкции.

Регуляторы давления прямого действия РА-А, РА-В

Регуляторы перепада давления РА-М

DN 25 до 150, PN 16, PN 25

Расходные характеристики регуляторов РА



Комплектация регуляторов давления РА-А, РА-В и РА-М

Комплектация регуляторов давления РА-А и РА-В

Трубка импульсная $L=1500$ мм - 1 шт.
Штуцер с резьбой G1/2 – 1 шт.
Трубка отводящая – 1 шт.
Манометр с тройником – 1шт.

дополнительно под заказ:

дроссель стабилизирующий – 1 шт
сосуд конд.-разделительный –1 шт
клапан предохранительный – 1 шт
фланцы ответные – 2 шт
прокладки – 2 шт
крепёж – 1 комплект

Комплектация регуляторов перепада давления РА-М

Трубка импульсная $L=1500$ мм - 2 шт.
Штуцер с резьбой G1/2 - 2 шт.
Манометр с тройником – 2шт.

дополнительно под заказ:

дроссель стабилизирующий – 1 шт
сосуд конд.-разделительный –1(2) шт
фланцы ответные – 2 шт
прокладки – 2 шт
крепёж – 1 комплект

Производитель оставляет за собой право на изменение конструкции.